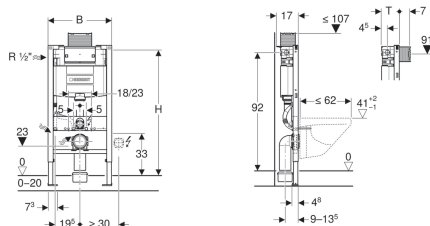


## Монтажный элемент Geberit Duofix для подвесного унитаза, 98 см, со смывным бачком скрытого монтажа Omega 12 см



Образец



### Цели применения

- Для гипсокартонных стен
- Для встраивания в пристенки по высоте рамы
- Для встраивания в перегородку системы Geberit Duofix по высоте рамы
- Для подвесных унитазов с размерами подключения согласно EN 33:2011
- Для подвесных унитазов с вылетом до 62 см
- Для двойного смыва
- Для напольных покрытий толщиной 0–20 см

### Характеристики

- Самонесущая рама с порошковой окраской
- Рама с отверстиями  $\varnothing$  9 мм для крепления в деревянном каркасе
- Рама подготовлена для крепления крепежных скоб для установки нестандартного санфаянса
- Стойка оцинкованная
- Стойки с возможностью перемещения 0–20 см
- Стойки с защитой от скольжения
- Опорные площадки поворотные
- Глубина опорных площадок подходит для монтажа в U-образные профили UW 50 и UW 75 и в направляющие системы Geberit Duofix
- Соединительное колено может монтироваться на различной глубине без использования инструментов, диапазон смещения – 45 мм
- Крепление соединительного колена шумопоглощающее
- Смывной бачок скрытого монтажа с верхней/фронтальной установкой
- Смывной бачок скрытого монтажа с противоконденсатной оболочкой
- При заводской установке возможен немедленный последующий смыв

- Монтаж и сервисное обслуживание смывного бачка скрытого монтажа не требуют использования инструментов
- Подвод воды сбоку слева или сзади слева
- Защитная крышка окна технического обслуживания защищает от влаги и грязи
- Защитная крышка окна технического обслуживания с возможностью укорачивания
- Оснащен трубкой подвода воды для подсоединения унитазов-биде Geberit AquaClean
- С возможностью крепления для электропитания

### Технические характеристики

|  |                 |
|--|-----------------|
| Гидравлическое давление                                    | 0.1-10 бар      |
| Максимальная температура воды                              | 25 °C           |
| Объем воды для смыва, заводская установка                  | 6 и 3 л         |
| Большой объем воды для смыва, диапазон настройки           | 4.5 / 6 / 7.5 л |
| Малый объем воды для смыва, диапазон настройки             | 3-4 л           |
| Расчетный расход   | 0.11 л/с        |
| Минимальное гидравлическое давление для расчетного расхода | 0.5 бар         |

### Объем поставки

- Подвод воды R 1/2", совместимый с MF, со встроенным угловым запорным вентилем и маховичком
- Защитная крышка для окна технического обслуживания
- Комплект для подключения унитаза,  $\varnothing$  90 мм
- Соединительное колено 90° из ПНД,  $\varnothing$  90 мм
- Переходная муфта из ПНД,  $\varnothing$  90/110 мм
- 2 защитных заглушки
- 2 резьбовые шпильки M12
- Крепеж

| Арт. №       | B     | H     | T     |
|--------------|-------|-------|-------|
| 111.030.00.1 | 50 см | 98 см | 14 см |

### Принадлежности

- Комплект крепежных скоб Geberit для санфаянса с малой контактной поверхностью
- Комплект крепления к стене Geberit Duofix для отдельного монтажа, угловой
- Комплект крепления к стене Geberit Duofix для отдельного монтажа

- Комплект крепления ножек к задней стенке Geberit Duofix